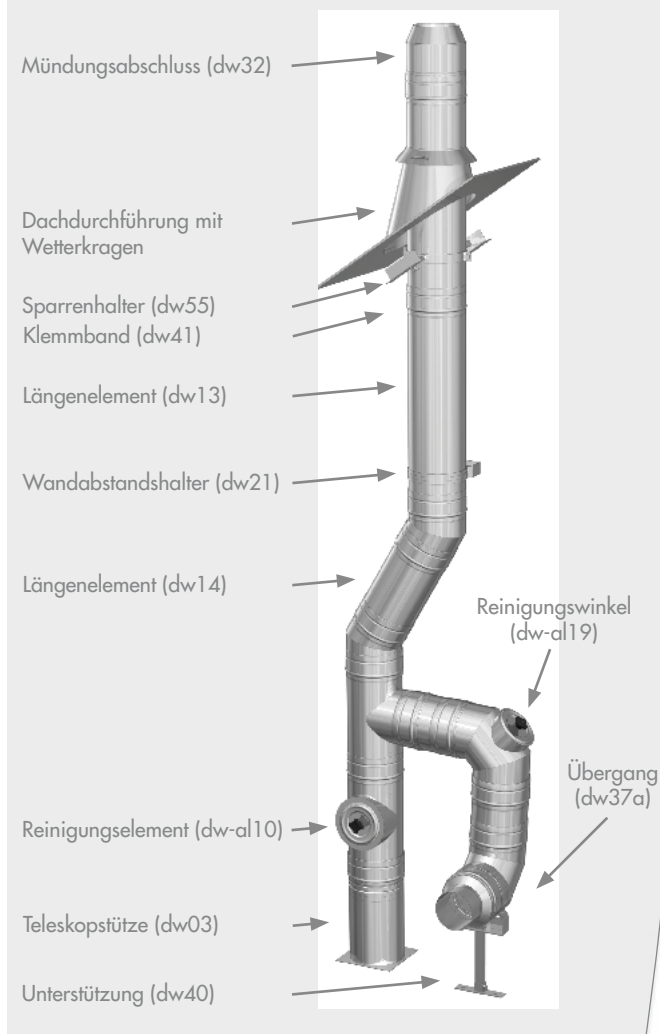


Doppelwandige Systemabgasanlage DW - al

| | | | | |
|-------------------------------------|---|---------------------------------|---|---|
| Einsatzzweck/ Verwendung | Doppelwandige druckdichte Systemabgasleitung aus Edelstahl für Brennwertfeuerstätten im Unter- und Überdruck für feuchte Betriebsweise. | Dichtheit | Steckverbindung Sicke / Muffe mit innenliegender Spezialdichtung und außenliegendem Klemmband | 1 |
| Brennstoff | Öl, Gas | Zulässig für Überdruck | Ja | 2 |
| Einsatztemperatur | ≤ 200°C | Rußbrandbeständig | Nein | 3 |
| Material | Innenrohr 1.4571 / 1.4404 Außenrohr 1.4301 | Freistehendes Ende | 3 m | 3 |
| Wandstärke | 0,6 mm - 1,0 mm | Mittlere Rauigkeit | 1,0 mm | 4 |
| Schweißnaht | WIG durchgehend | Wärmedurchlasswiderstand | 0,501 m ² K/W | 4 |
| Isolierung | Mineralische Isolierung mit 32,5 oder 50 mm Wandstärke, Rohdichte 120 kg/m ³ | CE-Zertifikatsnummer | 0036 CPD 9174 003 | 5 |
| | | CE-Klassifizierungen | T200-N1-W-V2-L50060-O00 T200-P1-W-V2-L50060-O00 | 5 |

Muster-Aufbau im Überdruck



1.) Kombination

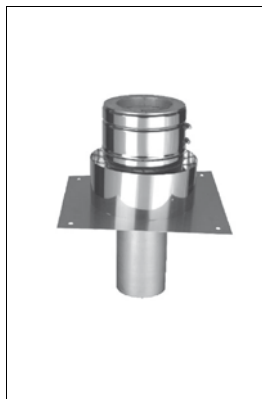
Mit den folgenden Ergänzungsteilen lassen sich, in Kombination mit den Basisteilen DW-fu und den jeweiligen Dichtringen, das überdruckdichte Systeme DW-al erstellen.

2.) Dichtringe

Bitte bei der Bestellung das gewünschte System auf der Auftragsliste ankreuzen. Die nötige Anzahl an Dichtringen wird dann beigelegt.



Bei den mit * gekennzeichneten Bauteilen ist das Klemmband bereits enthalten.



| *dw-al 08 | Grundplatte für Kaminerhöhung mit Hinterlüftung inkl. Wetterkragen | | | | | | | Rgr_dw | UD | ÜD |
|-----------|--|-------|-------|-------|-------|-------|-------|--------|----|----|
| Code | Ø 80 | Ø 100 | Ø 115 | Ø 130 | Ø 150 | Ø 160 | Ø 180 | | | |
| dw-al 08 | | | | | | | | | | |
| Code | Ø 200 | Ø 225 | Ø 250 | Ø 300 | Ø 350 | Ø 400 | Ø 450 | | | |
| dw-al 08 | | | | | | | | | | |
| Code | Ø 500 | Ø 600 | | | | | | | | |
| dw-al 08 | | | | | | | | | | |



| *dw-al 10 | Reinigungselement | | | | | | | Rgr_dw | UD | ÜD |
|-----------|-------------------|-------|-------|-------|-------|-------|-------|--------|----|----|
| Code | Ø 80 | Ø 100 | Ø 115 | Ø 130 | Ø 150 | Ø 160 | Ø 180 | | | |
| dw-al 10 | | | | | | | | | | |
| Code | Ø 200 | Ø 225 | Ø 250 | Ø 300 | Ø 350 | Ø 400 | Ø 450 | | | |
| dw-al 10 | | | | | | | | | | |
| Code | Ø 500 | Ø 600 | | | | | | | | |
| dw-al 10 | | | | | | | | | | |



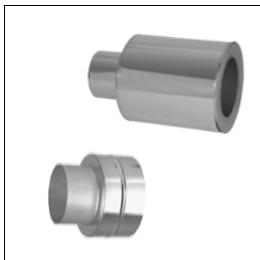
| *dw-al 57 | Winkel 87° mit Stützfuß | | | | | | | Rgr_dw | UD | ÜD |
|-----------|-------------------------|-------|-------|-------|-------|-------|-------|--------|----|----|
| Code | Ø 80 | Ø 100 | Ø 115 | Ø 130 | Ø 150 | Ø 160 | Ø 180 | | | |
| dw-al 57 | | | | | | | | | | |
| Code | Ø 200 | Ø 225 | Ø 250 | Ø 300 | Ø 350 | Ø 400 | Ø 450 | | | |
| dw-al 57 | | | | | | | | | | |
| Code | Ø 500 | Ø 600 | | | | | | | | |
| dw-al 57 | | | | | | | | | | |



| *dw-al 294 | Längenelement mit Revision | | | | | | | Rgr_dw | UD | ÜD |
|------------|----------------------------|-------|-------|-------|-------|-------|-------|--------|----|----|
| Code | Ø 80 | Ø 100 | Ø 115 | Ø 130 | Ø 150 | Ø 160 | Ø 180 | | | |
| dw-al294 | | | | | | | | | | |
| Code | Ø 200 | Ø 225 | Ø 250 | Ø 300 | Ø 350 | Ø 400 | Ø 450 | | | |
| dw-al294 | | | | | | | | | | |
| Code | Ø 500 | Ø 600 | | | | | | | | |
| dw-al294 | | | | | | | | | | |



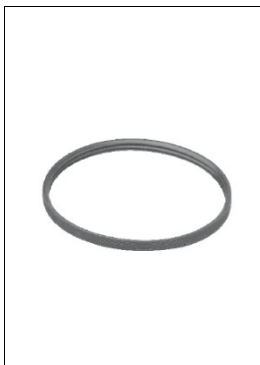
| | | | | | | | |
|-----------|----------------------|-------|-------|-------|--------|-------|-------|
| *dw-al 67 | Reinigungswinkel 87° | | | | Rgr_dw | UD | ÜD |
| *dw-al 19 | Reinigungswinkel 90° | | | | Rgr_dw | UD | ÜD |
| Code | Ø 80 | Ø 100 | Ø 115 | Ø 130 | Ø 150 | Ø 160 | Ø 180 |
| dw-al 67 | | | | | | | |
| dw-al 19 | | | | | | | |
| Code | Ø 200 | Ø 225 | Ø 250 | Ø 300 | Ø 350 | Ø 400 | Ø 450 |
| dw-al 67 | | | | | | | |
| dw-al 19 | | | | | | | |
| Code | Ø 500 | Ø 600 | | | | | |
| dw-al 67 | | | | | | | |
| dw-al 19 | | | | | | | |



| | | | | | | | |
|---|---|-------|--|--|--------|----|----|
| *dw37las | Übergang von konzentrischer Verbindungsleitung auf doppelwandiges Abgassystem | | | | Rgr_dw | UD | ÜD |
| Code | Ø 80 | Ø 100 | | | | | |
| dw-al-37las | | | | | | | |
| bitte bei Bestellung unbedingt den Durchmesser der konzentrischen Verbindungsleitung angeben. | | | | | | | |



| | | | | | | | |
|-----------|-----------------------------|-------|-------|-------|--------|-------|-------|
| *dw-al 50 | Schiebeelement 320 - 480 mm | | | | Rgr_dw | UD | ÜD |
| Code | Ø 80 | Ø 100 | Ø 115 | Ø 130 | Ø 150 | Ø 160 | Ø 180 |
| dw-al 50 | | | | | | | |
| Code | Ø 200 | Ø 225 | Ø 250 | Ø 300 | Ø 350 | | |
| dw-al 50 | | | | | | | |



| | | | | | | | |
|----------|-----------|-------|-------|-------|--------|-------|-------|
| al-bi 26 | Dichtring | | | | Rgr_fu | UD | ÜD |
| Code | Ø 80 | Ø 100 | Ø 115 | Ø 130 | Ø 150 | Ø 160 | Ø 180 |
| al-bi 26 | | | | | | | |
| Code | Ø 200 | Ø 225 | Ø 250 | Ø 300 | Ø 350 | Ø 400 | Ø 450 |
| al-bi 26 | | | | | | | |
| Code | Ø 500 | Ø 600 | | | | | |
| al-bi 26 | | | | | | | |